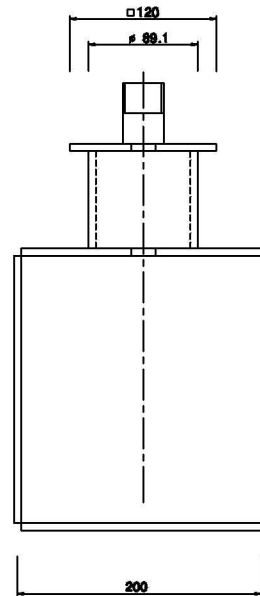
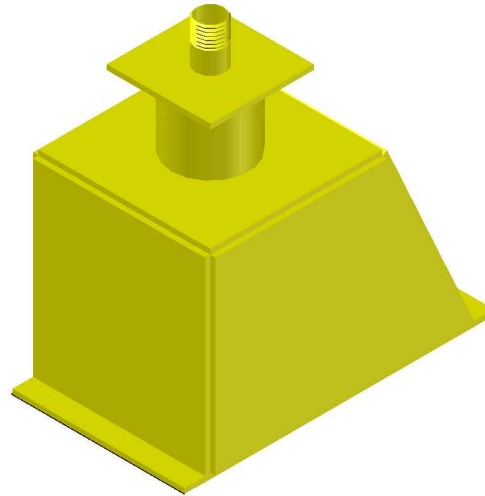
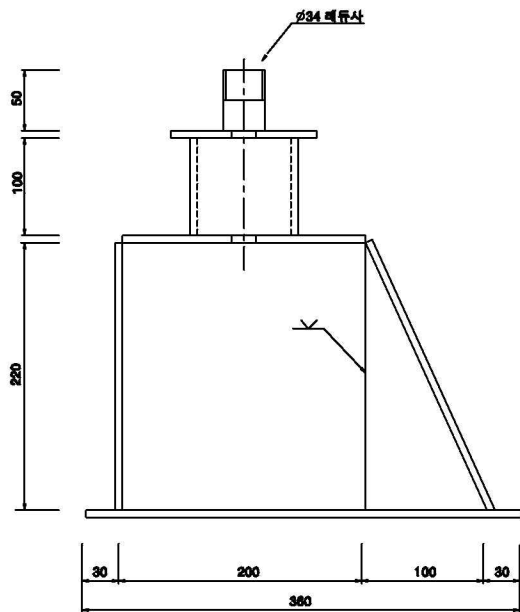
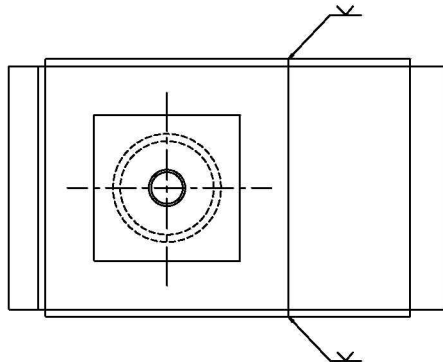
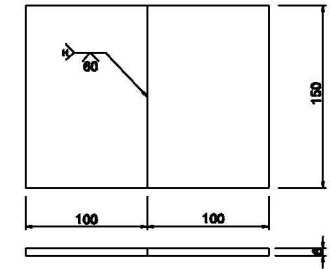


제1과제 용기



제2과제 시험편



- 주)
1. 밑판을 아래보기 자세로 용접한 후 가조립하여 용접 할것
 2. 용접기호가 표시되지 않은 곳은 밑판을 수평으로 하여 용접선 방향에 따른 자세로 용접 할것
 3. 최종 용접 비드면은 풀이나 그라인더 가공을 하지말것
 4. 용접봉은 E4316(저수소계)을 사용 할것
 5. F: 아래보기자세, V: 수직자세, H: 수평자세
 6. 시험편과 용기는 t8mm 일반 구조용 압연 강판으로 할것

KFCIS
대한건설산업총연합회

大韓建設團體總聯合會
Korean Federation of Construction Industry Societies

제 25 회		건설기능경기대회		전기용접	적종과제
축	척	제한시간	구조물명칭	출제위원	서명
N.S		4시간 30	압력용기 및 시험편	성명 김 천 욱	
				일자 2017.7.20	